

## Оглавление

Установка принтера .....	2
Печать .....	4
Подготовка к простую .....	6
Прочистка печатающей головки .....	6
Агрессивная (ручная) прочистка головки .....	6
Замена чернил .....	7
Замена печатающей головки .....	7
Дополнительно .....	7

1

**перед эксплуатацией**

**внимательно полностью**

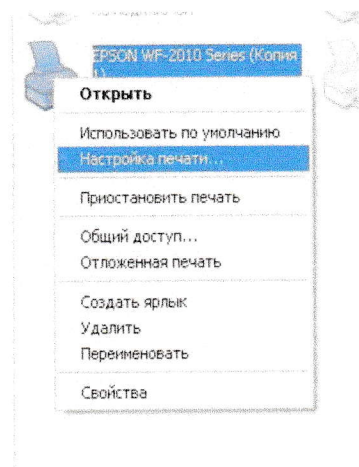
**прочтите данную инструкцию**

Общая информация <https://youtu.be/vygsWxBwLpU>

## Установка принтера

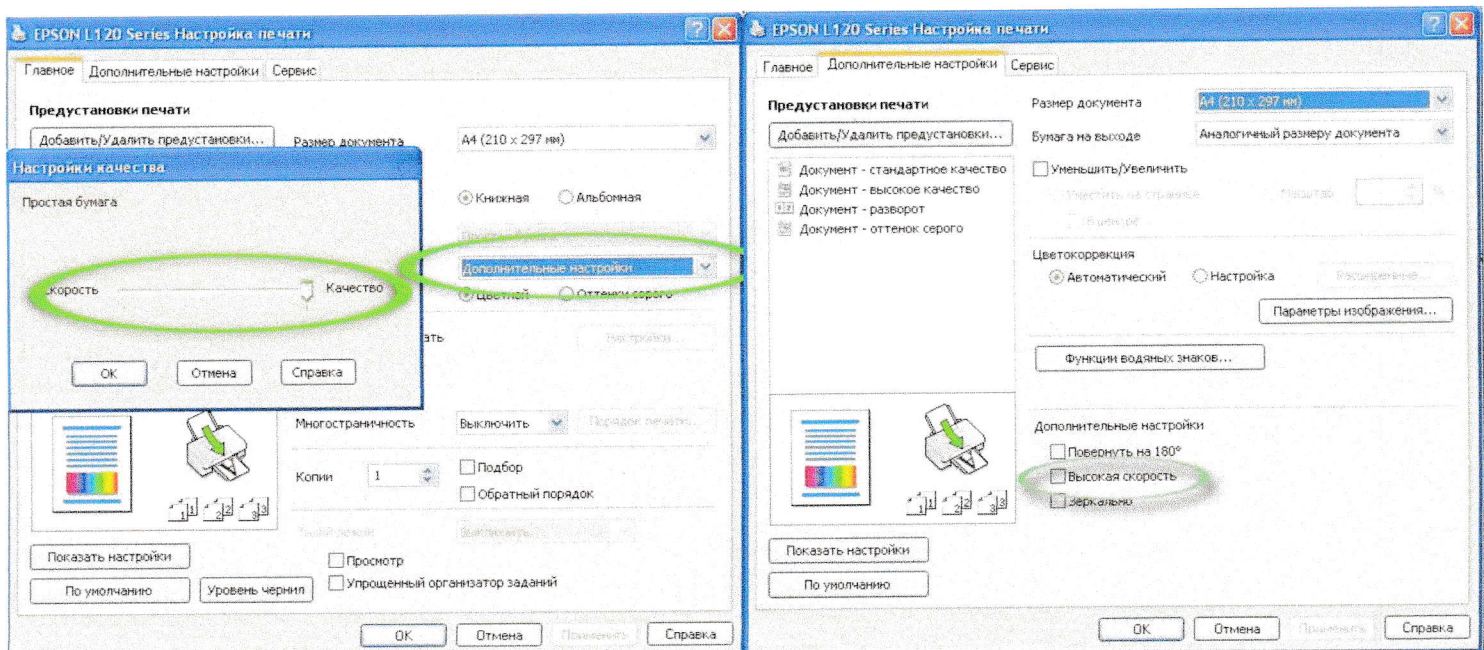
0) Вывести столик из транспортировочного положения (крайне-переднего): сдвинуть подвижный столик от передней крайней точки на 1 см назад (в сторону приводного вала). Увлажните контактную площадку «капа-головка» (как на стр 5)

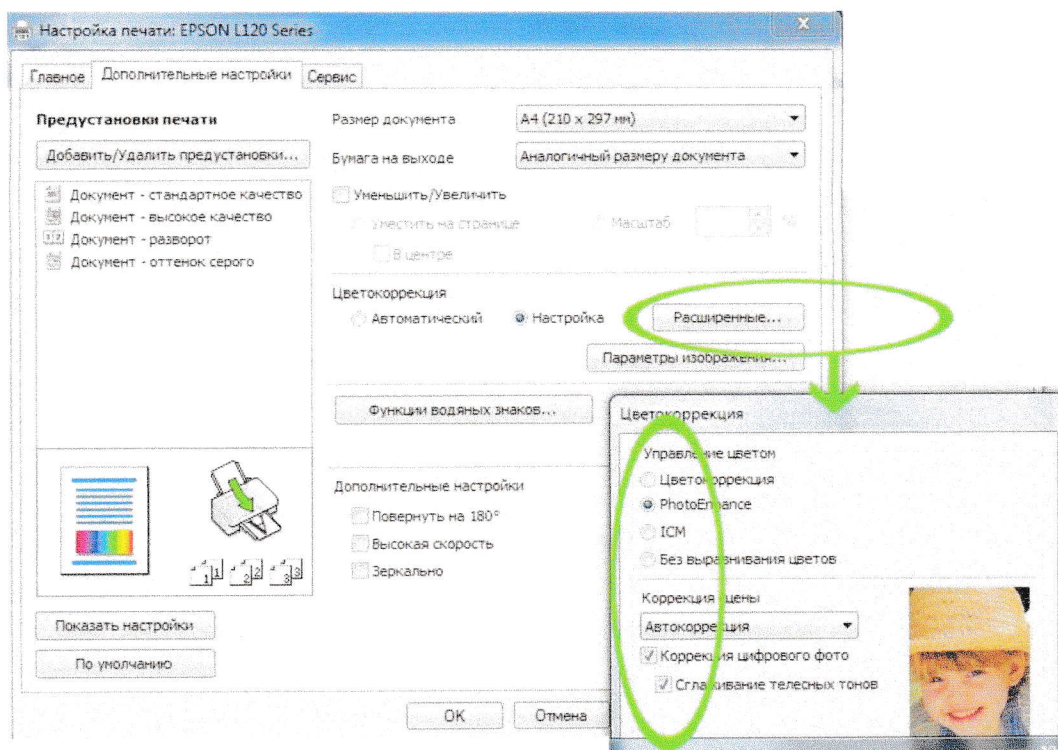
- 1) В баки СНПЧ залить чернила в соответствие цветовой маркировке (70-80% объема бачков), кран отхода (если есть, сзади у пустой отходной бутылочки), **открыть.**
- 2) Установите драйвер принтера на Ваш ПК (если нет дисководов ссылка на драйвер в конце инструкции), следуйте инструкциям установщика (подсоедините USB кабель и включите принтер когда он «скажет»). Во время установки драйвера, подвижный стол принтера НЕ должен соприкоснуться с приводным фрикционным валом (серым, шершавым) - чтобы вал мог свободно вращаться, а стол оставался неподвижным.
- 3) После установки драйвера на компьютер, «зайдите» в **Пуск Панель управления – Принтеры и факсы** (если у Вас ОС W10, переходите к пункту 5.1)
- 4) Нажмите правой кнопкой мыши по значку установленного принтера EPSON
- 5) Из списка выберите **Настройки печати..** – вы попадете в «Сервисное меню» меню принтера, которым будете периодически пользоваться



5.1) Для ОС W10: **Пуск** (значок «окно» в левом нижнем углу экрана) – **Параметры** (значок шестеренка) – **Устройства – Принтеры и сканеры – Epson L120 Series – Управление – Настройка печати**)

## 6) Сделайте настройки как на фото

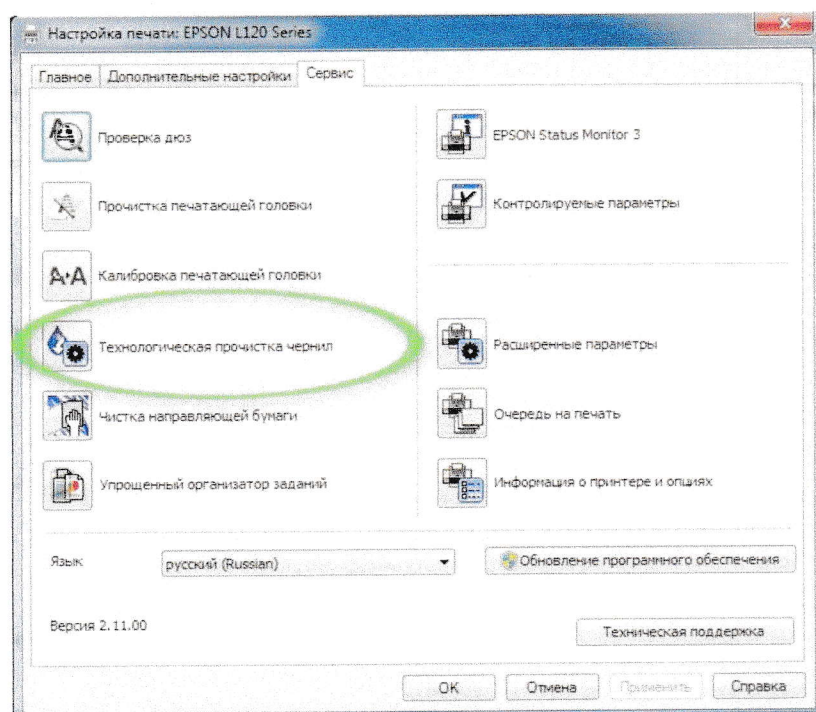




### 7) Запустите технологическую прокачку чернил:

На вкладке СЕРВИС жмем соответствующую кнопку, и даем команду на прокачку (жмем «ОК», «ДА» и т.п. – процесс длится от 5 до 20 минут).

### 8) Нажимаем «ОК» чтобы сохранить все сделанные ранее настройки и закрыть окно сервисного меню.



Таким образом Вы сделали обязательную настройку печати (задали скорость печати, быстрая печать может привести к поломке принтера), эти настройки теперь должны использоваться всеми программами по умолчанию. Если же программа, из которой Вы распечатываете, не приняла настройки по умолчанию, то сделайте аналогичные настройки принтера в этой программе вручную (файл - печать - свойства принтера и т.д. как в п.6).

## Печать

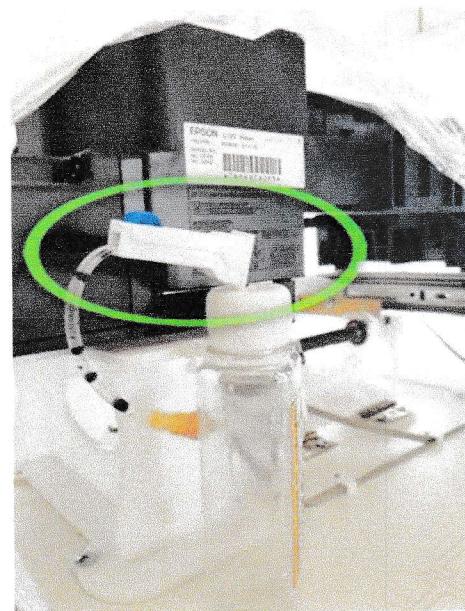
Печать возможна через любую программу просмотра или редактирования изображений. Без сложной редакции изображений, для размножения, расположения и масштабирования перед печатью подойдет MS Word.

Перед печатью убедитесь, что настройки принтера (как на стр 2) приняты программой, используемой для печати. (файл – печать – свойства принтера)

Пример печати, видео

<https://www.youtube.com/watch?v=jFfaaCSJh7k>

- 1) Убедиться что в системе подачи чернил есть чернила.
- 2) Убедиться что кран подачи открыт (пример ЗАКРЫТОГО крана справа)
- 3) Установить заготовку на столе принтера. Отрегулировать высоту материал-головка (2 – 3 мм), ориентироваться можно по низу черной перекладки под шлейфом трубок СНПЧ. Чтобы заготовка не скользила по столу-планшету, используйте противоскользящий коврик или двусторонний скотч.
- 4) Нажав педаль сцепления, прокатываем стол вручную под принтером чтобы убедиться, что изделие на столе ничего не заденет при печати – не сдвинется и не заденет головку, затем возвращаем стол в первоначальное положение (выдвинут).
- 5) Отправляем задание на печать с компьютера. Сообщения "закончилась бумага" на компьютере игнорируем.
- 6) После того, как загорится оранжевый светодиод (рядом с правой кнопкой), нажав педаль сцепления, двигаем стол-планшет от себя до упора, в позицию начала печати.
- 7) Нажимаем кнопку на принтере рядом с оранжевым индикатором.



4

Если страница не отпечаталась с первого раза – повторяем пункты 6 и 7 (такое бывает если проходит относительно много времени между отправкой задания с ПК до начала печати, а также если производится первая печать после длительного простоя).

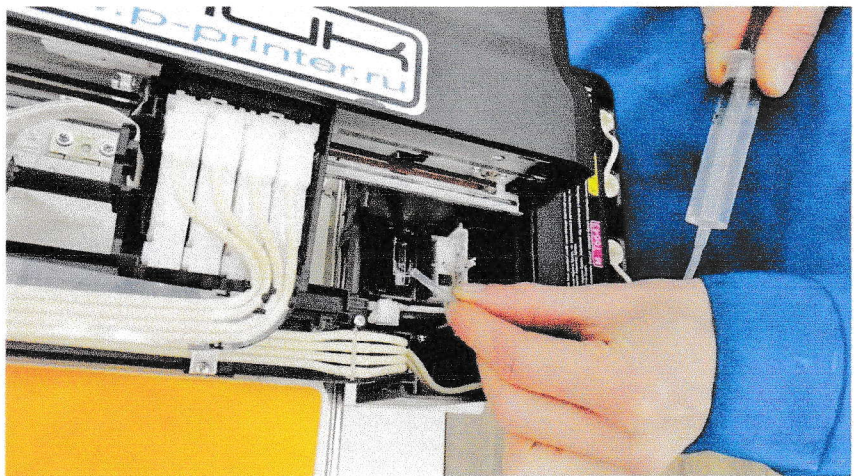
**ВАЖНО!** Если используете пищевые чернила, то для простоя 3-7 дней, в конце рабочей смены рекомендуем увлажнять головку водой или 30% водным раствором глицерина (как на фото ниже). Для простоя 1 – 2 дня эти манипуляции не требуются.

После выключения принтера закрываем подачи (если есть) и отодвигаем вручную каретку в сторону,



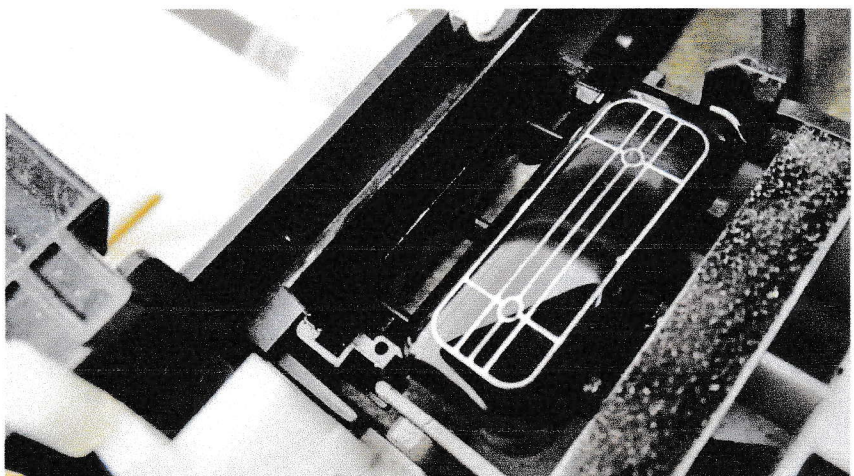
кран

с помощью шприца на (парковку под головкой – овальная черная «присоска»)



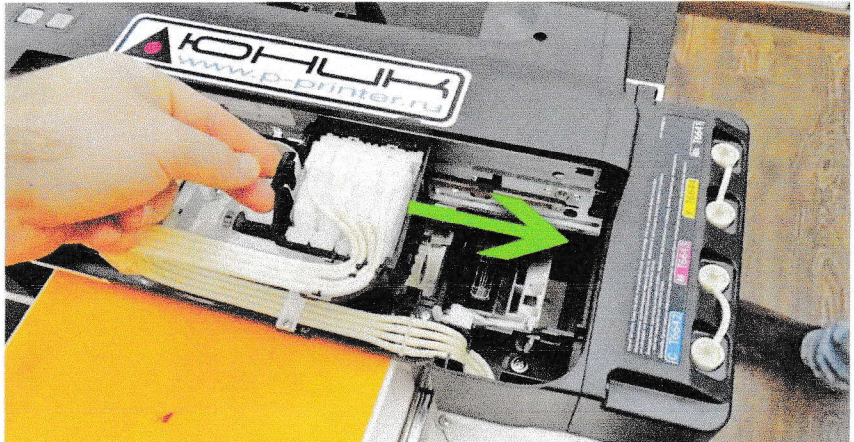
капу

налить воду, или глицериновый раствор горкой».



«С

Задвигаем каретку на парковку (до упора вправо).



## Подготовка к простую

Для увлажнения головки перед простую принтера рекомендую использовать раствор глицерина (1 ч глиц, 2 ч воды).

Для перерыва:

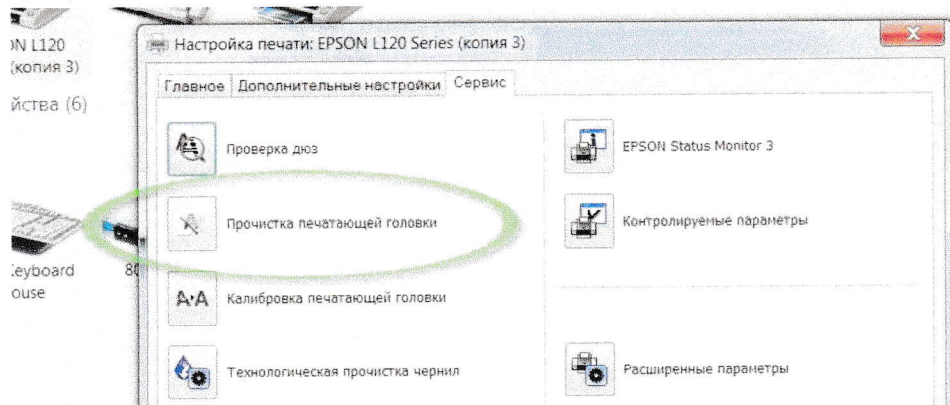
- от 3 до 7 дней: увлажняем печатающую головку (вода + глицерин, 2:1);
- более 10 дней: промываем головку, увлажняем головку;
- более 30 дней: промываем чернильную систему, головку, увлажняем головку;

Подготовка к простую <https://youtu.be/f9oQaP0RnsA>

## Прочистка печатающей головки

При появлении горизонтальных полос при печати рисунка необходимо произвести прочистку печатной головки.

Головку можно прочистить двумя способами – автоматически и вручную. Для автоматической прочистки в сервисном меню принтера (как в него попасть, см. стр. 2 пункты 2 - 5) нужно нажать кнопку «прочистка печатающей головки».



Если 2 прочистки подряд не дают положительного результата, повторите попытки через 1 час. Если очередные 2 прочистки подряд не дают положительного результата то остается ручная прочистка или замена головки. Для ручной прочистки рекомендуем пригласить местного мастера-сервисника по струйным принтерам.

## Агрессивная (ручная) прочистка головки

Делается пользователем только в случае отсутствия возможности пригласить специалиста. Процедура требует опыта и аккуратности. Неосторожные действия могут привести к разрыву капилляров внутри печатающей головки и выходу из строя ряда элементов электрических цепей принтера.

Видео-демонстрация процесса по ссылке <https://youtu.be/NQLFtvu1Euw>

## Замена чернил

смена чернил ЮНИК-4 часть 1 <https://youtu.be/VFXwTYD5TiI>  
смена чернил ЮНИК-4 часть 2 <https://youtu.be/S3IyBs2wqa4>

## Замена печатающей головки

замена головки ЮНИК-4 <https://youtu.be/6xJCYLetszc>

## Дополнительно

- калибровка головки: **НИКОГДА НЕ ДЕЛАЙТЕ КАЛИБРОВКУ**

Она откалибрована, проблемы не в калибровке.

- рекомендуем следить за чистотой принтера. Энкодерную ленту и энкодерное колесо в случае загрязнения, рекомендуем вытирать мокрой тряпкой в теплом мыльном растворе или средства для мытья посуды (раствор 1/40). Моем без сильного нажима.

- Если при старте печати принтер прогоняет стол вхолостую - фактически не до конца задвигаете стол перед печатью – направляющие могут давать сопротивление в конце хода – толкаем стол сильнее до упора станины - направляющие продвинутся и разработаются.

- Одновременное мигание зеленого и оранжевого светодиодов – «Общая ошибка»

- нет хорошего контакта на толкающей оси (растянуть пружинку под рычагом сцепления). Либо принтеру тяжело двигать стол - отслеживаем стопор (чистка, смазка направляющих, исправление перекоса и т.п.)

- несрабатывание датчика энкодерного колеса (на толкающем валу) - смещение или обрыв проводов

- несрабатывание датчика положения стола – обрыв проводов или смещение штор перекрытия стола

- Попеременное мигание зеленого и оранжевого светодиодов

Предварительно выводится сообщение "заканчивается срок использования впитывающей прокладки". Мигание - это предупреждение. В этом случае Вы продолжаете работать, пока не произойдет блокировка принтера по переполнению счетчика впитывающей прокладки ("памперса").

Эта срабатывает защита электроники Эпсон для плановой профилактики принтера (как обязательное ТО авто по графику). Запросите программу обнуления у продавца принтера по эл почте либо обнулите счетчик через платный сервис: на сайте [sp.ua](http://sp.ua), скачиваете программу дистанционного обнуления счетчика "принт-хелп", запускаете ее, сбрасываете счетчик следуя интерфейсу программы, используя код сброса. Цена кода 500 - 600 р, способ оплаты будет описан в этой программе.

- Если на Вашем компьютере нет дисководов, драйвер на принтер можно скачать по ссылке:

<http://www.epson.ru/catalog/printers/epson-l120/?page=support>